

**COMMITTENTE** PROVINCIA AUTONOMA DI BOLZANO

**COSTRUTTORE** CONSORZIO S. BENEDETTO SCARL

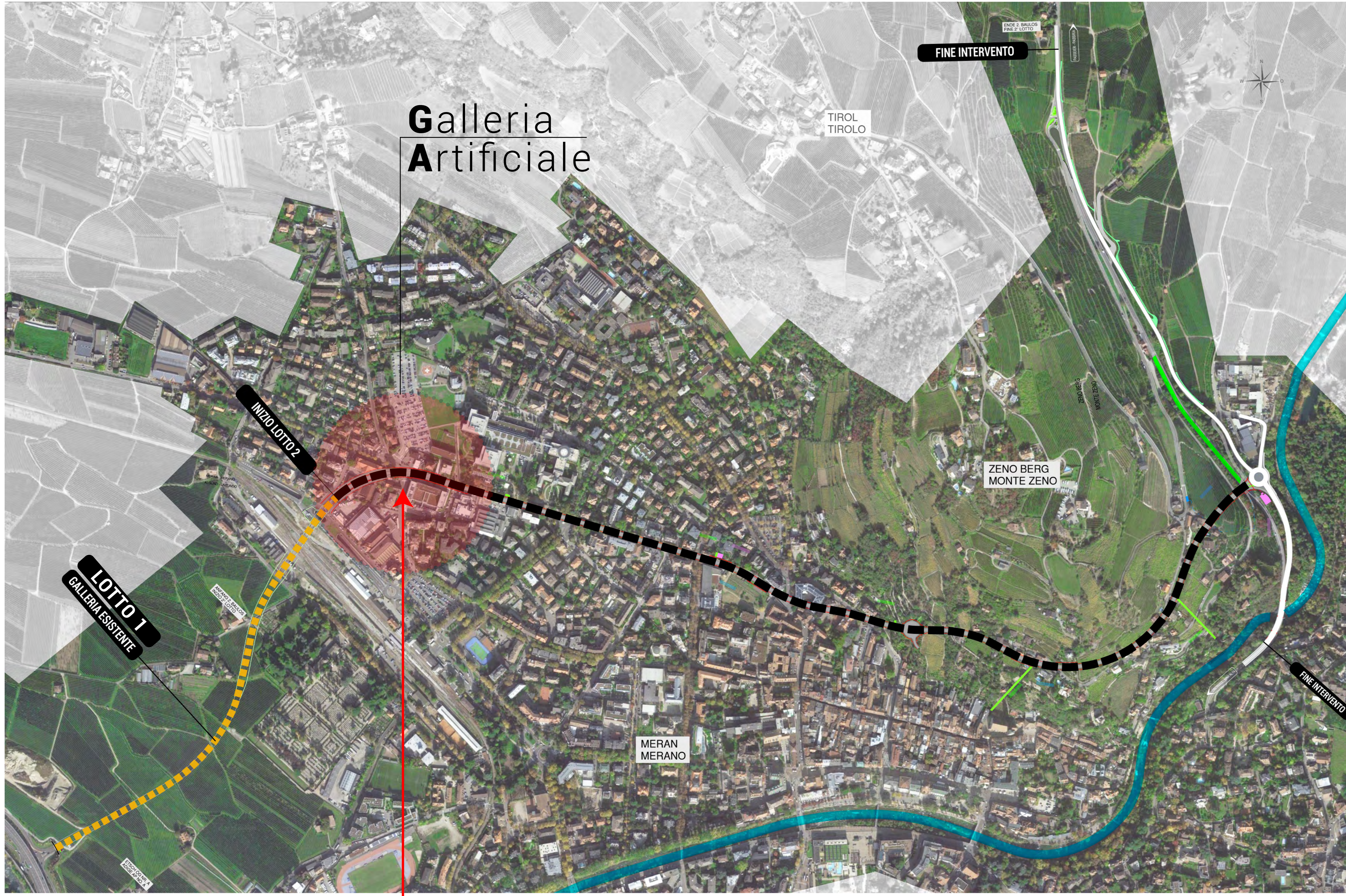
**PROGETTO ESECUTIVO DI DETTAGLIO** PRO ITER SRL

**PERIODO** 2021 - APRILE 2022 (opere di sostegno e scavo)



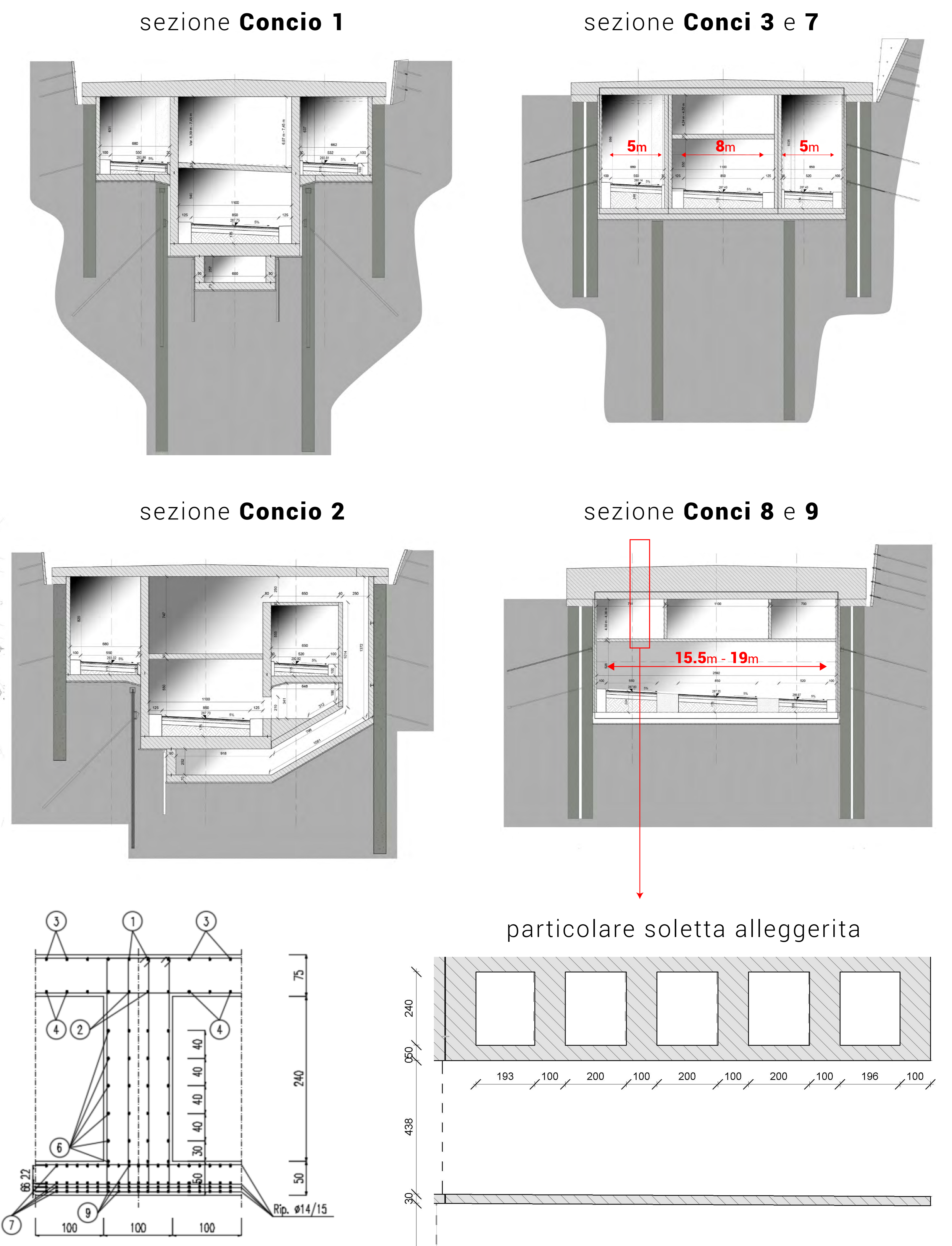
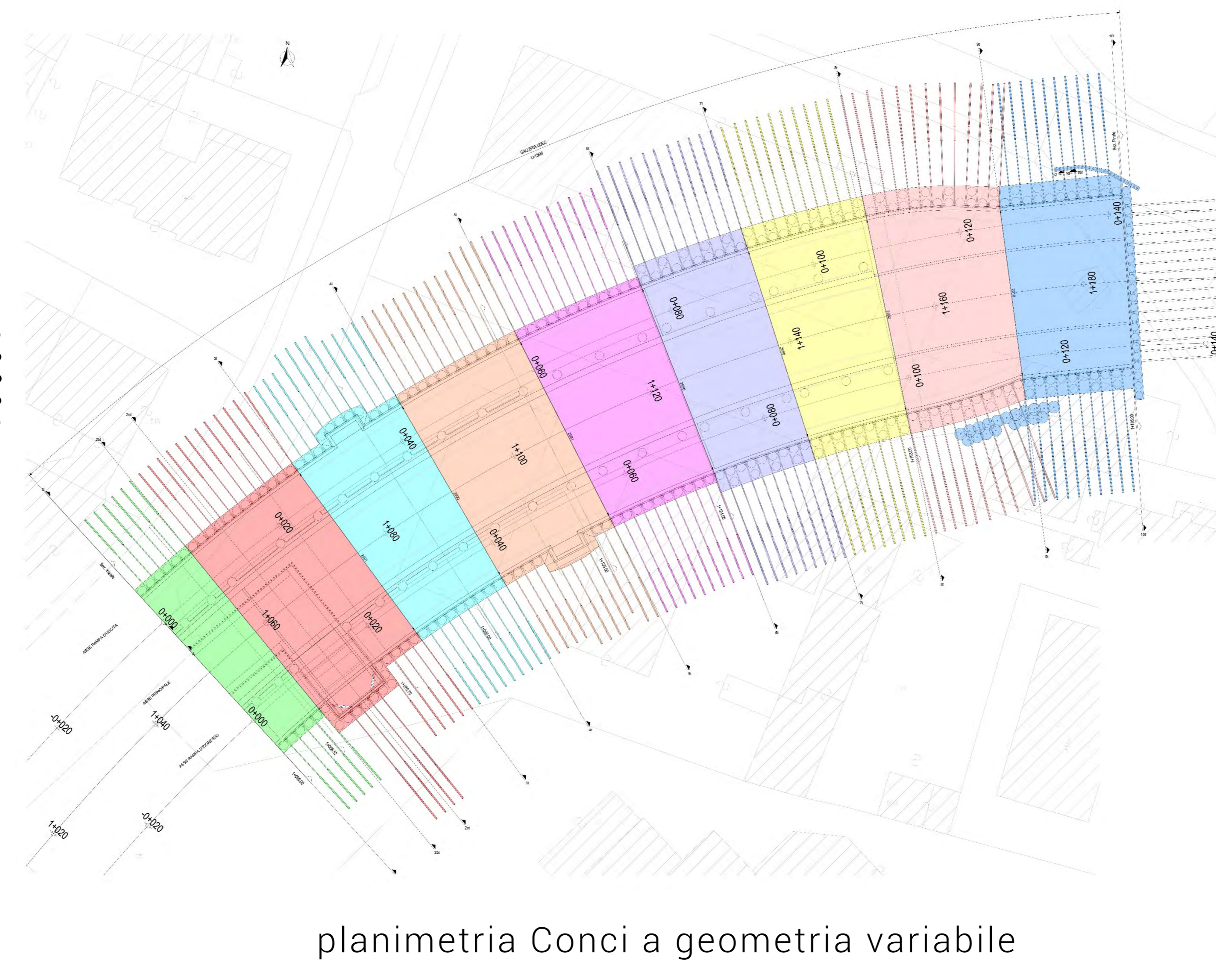
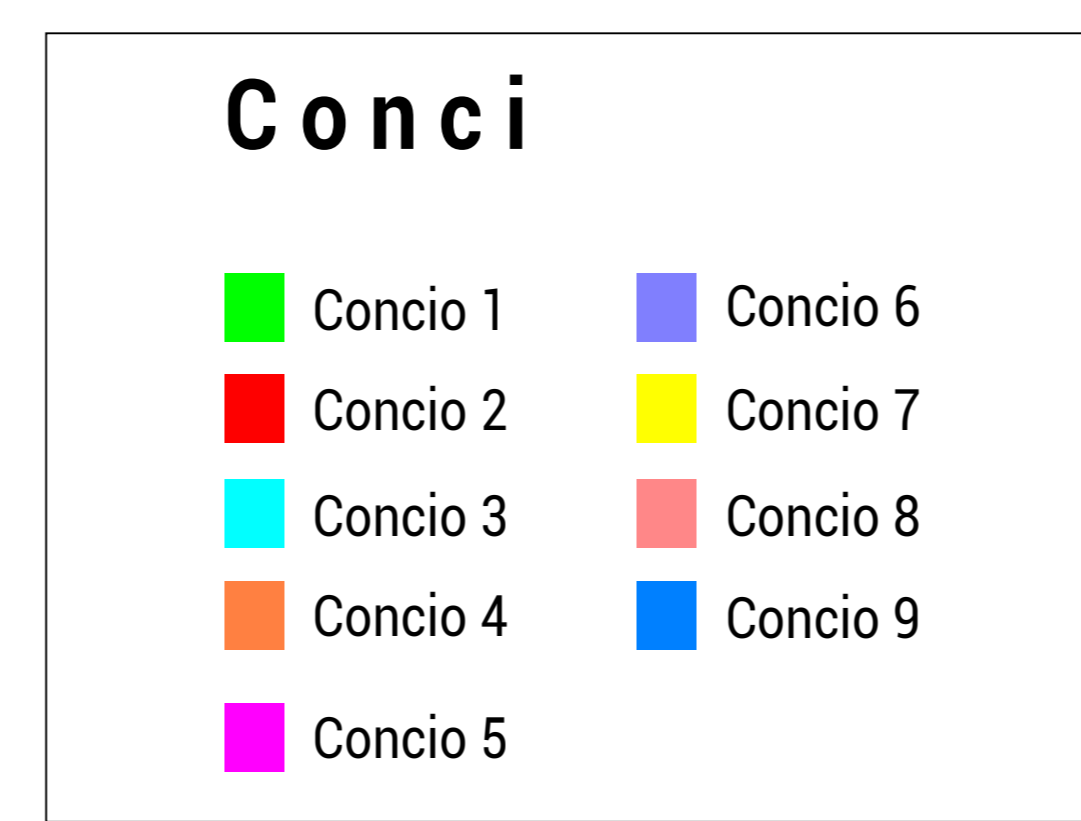
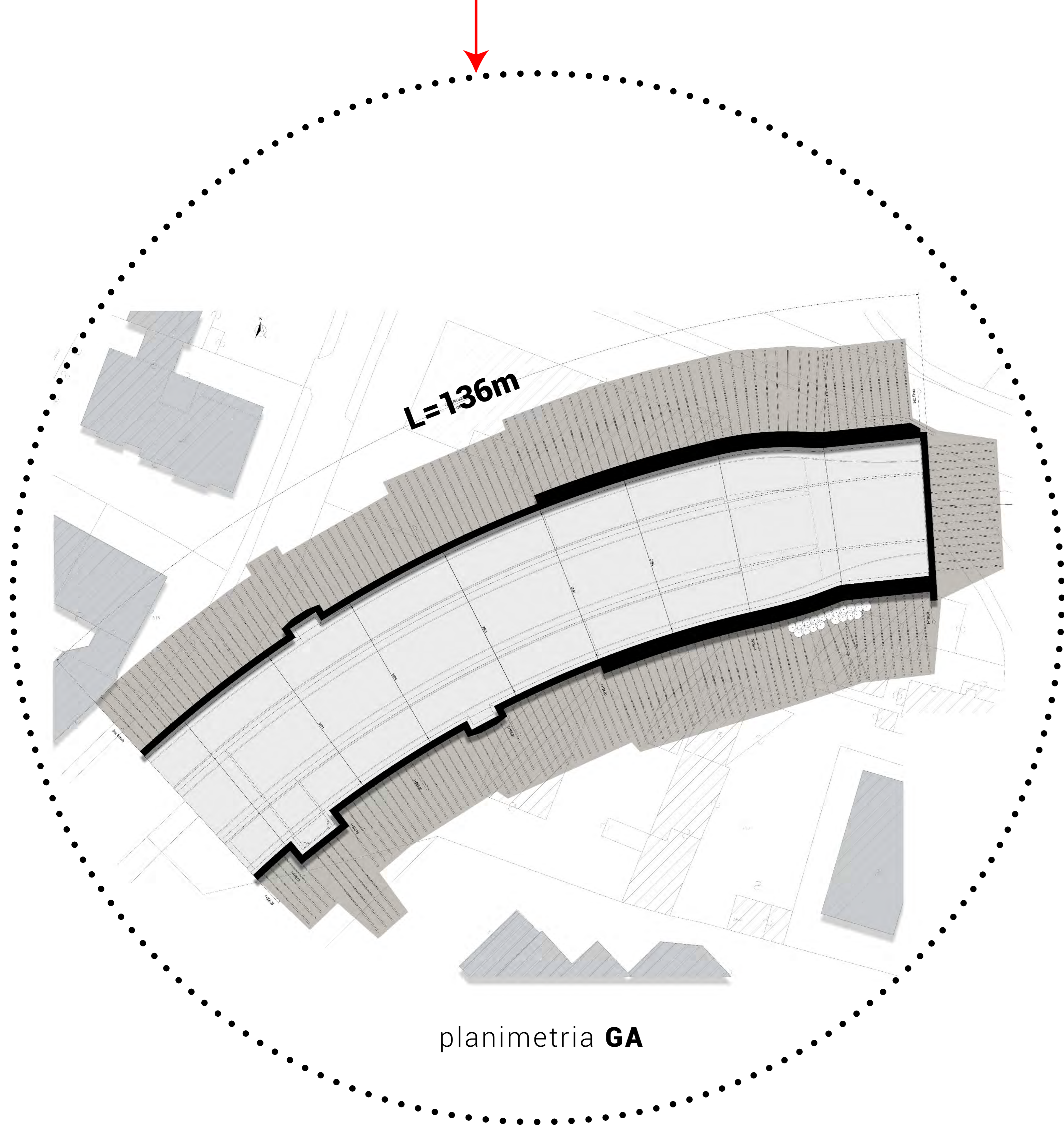
**Autori**  
 Ing. Massimiliano Donelli – Pro Iter Srl  
 Ing. Matteo Moja – Pro Iter Srl  
 Ing. Enrico Maria Pizzarotti – Pro Iter Srl  
 Ing. Filippo Prati – Pro Iter Srl  
 Ing. Pierfrancesco Readaielli – PAC Srl (San Benedetto Scarl)  
 Ing. Luigi Regondi – Pro Iter Srl  
 Ing. Johannes Strimmer – Provincia Autonoma di Bolzano

Inquadramento Generale

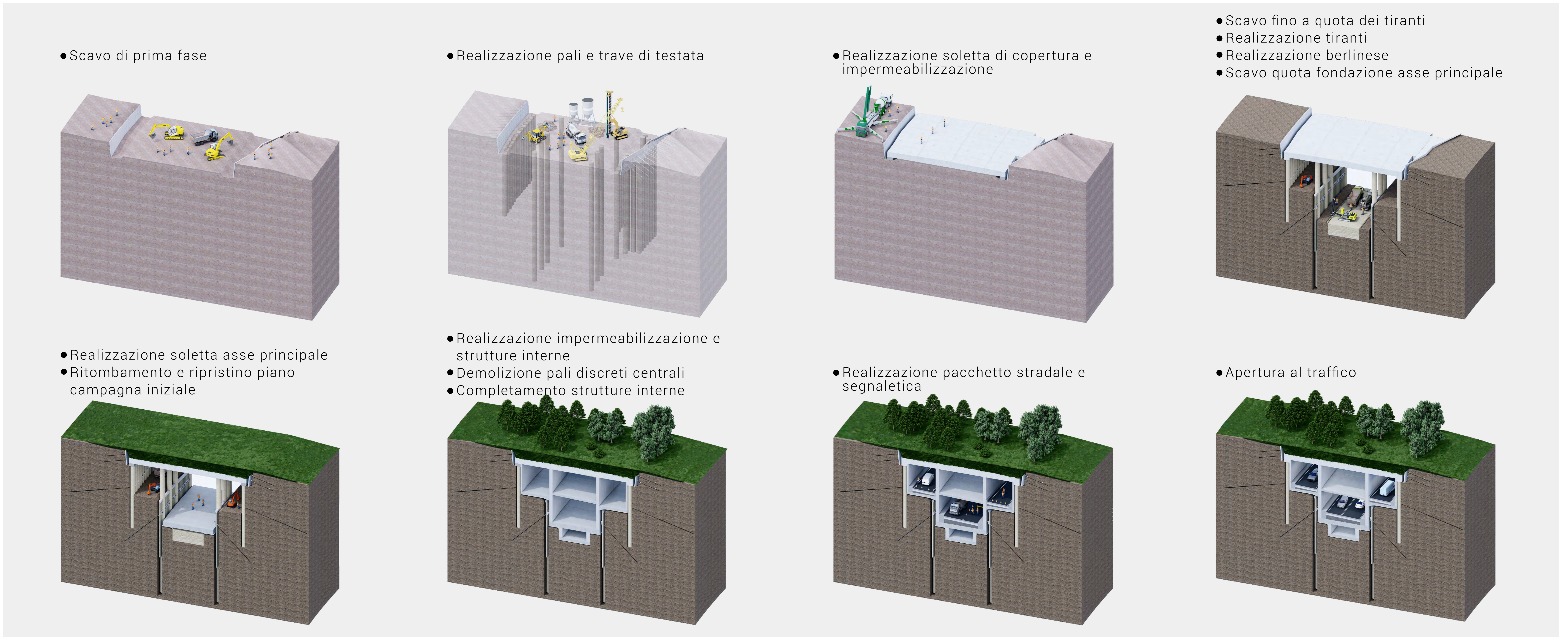


- LUNGHEZZA GALLERIA ARTIFICIALE L=136m
- METODO COSTRUTTIVO TOP-DOWN
- TERRENO DEPOSITI ALLUVIONALI
- PARATIA DI PALI DI GRANDE DIAMETRO  $\phi 1200 / 1.5m$
- PALI DI SOSTEGNO PROVVISORI  $\phi 1200 / 6m$
- MICROPALI PER PARETI DI SOSTEGNO DELL'ASSE PRINCIPALE
- SOLETTE DI COPERTURA L=30m H=1.5m - 3.65m
- TIRANTI DA 4-5 TREFOLI DA 6" A INTERASSE 1.5m, DIAMETRO DI PERFORAZIONE 160mm LUNGHEZZA BULBO = 6-8 m LUNGHEZZA COMPLESSIVA = 13-21m
- SOLETTE DI BASE E STRUTTURE INTERNE IN C.A.

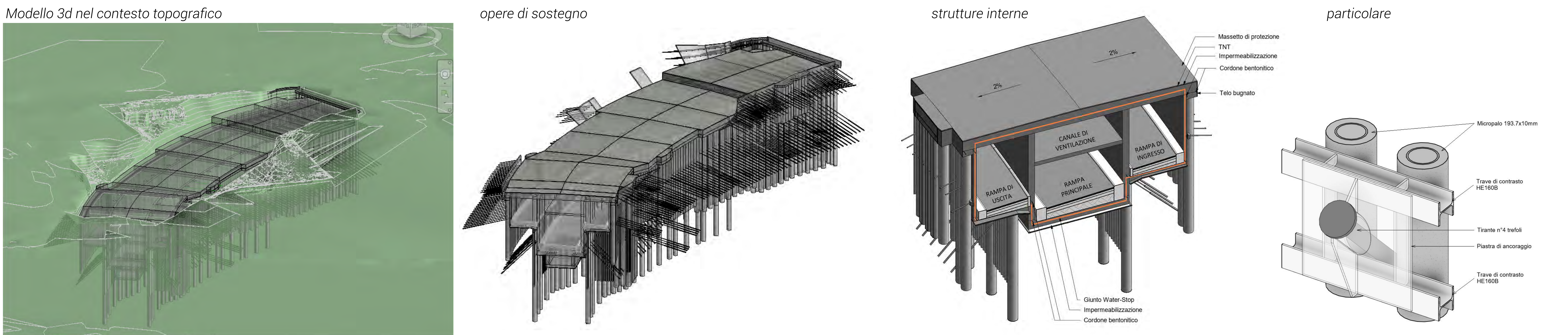
Planimetria e Sezioni



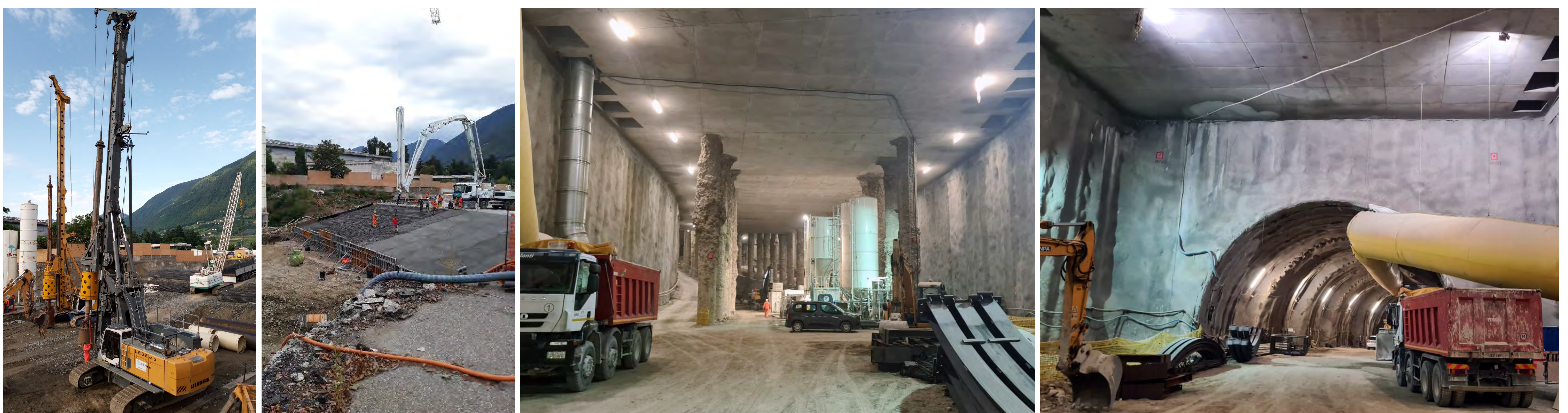
Fasi Costruttive\_Concizio 1



Bim Model



Work in progress



esecuzione pali di grande diametro

getto soletta di copertura

vista verso LOTTO 1

vista verso Galleria Naturale